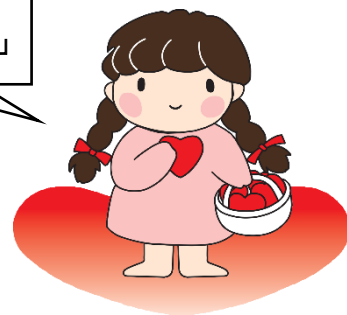


はじめようフードドライブ！“もったいない”を“ありがとう”へ

ご家庭にある

未利用食品大募集！

大田区社会福祉協議会
キャラクター「あいちゃん」



1品からでも始まる地域貢献活動！！

あなたも「食」を通じた支えあいに参加してみませんか？
寄せられた食品は、必要とする方々にお届けいたします！

開催日 令和5年9月16日(土)・17日(日)

受付時間 12:00～16:00

受付場所 グランデュオ蒲田3F東西連絡通路

フードドライブとは？

ご家庭・企業の方が持ち寄り、集まった食品を大田社協を通して
区内の支援を必要とされている方々へ届ける活動のことです。



特にお持ちいただきたい食品

- すぐに食べることができる
インスタント・レトルト食品
- 缶詰
- 菓子類（せんべい、チョコ など）
- 穀類（米、小麦粉など）
- 調味料（食用油、醤油、味噌 など）
- 乾物（乾麺、のり、豆、海藻 など）
- 乳児用食品 など



注意いただきたい点

- 未開封であること
- 賞味期限が2023年12月1日以降の
食品であること（受付時期から2か月以上あるもの）
- 包装や外装が破損していないこと
- 常温保存が可能であること
※生鮮食品は受付できません
- アルコール類ではないこと
- ダイエット食品や栄養補助食品ではないこと
- お米は精米時期が1年以内であれば受取が可能です
※未開封であり、精米時期が記載されていること
※玄米の持込はご遠慮ください

【問い合わせ先】

*最新情報は大田社協HPをご確認下さい↓

- グランデュオ蒲田 TEL: 03-5713-6000 (代表)
- 大田区社会福祉協議会 TEL: 03-3736-5555

主催：グランデュオ蒲田・大田区社会福祉協議会 / 後援：大田区 / 協力：フードバンク大田

GRANDUO

