



ボランティア

コミュニケーション volunteer communication

・夏！体験ボランティア参加者募集

100以上の体験プログラム、1日から選べる

今年は9/27まで体験期間を延長！

こども手話教室・子ども施設見学会

・大田区いきいき しごとステーション

予約制就職面接会のご案内

・あなたのまちの「地域ふれあいサロン」

現在社協へ登録中の区内サロン情報

・この夏注目の講座

特別支援学校の行う「ボランティア養成講座」

・ボランティア情報

高齢者、障害者、地域、児童のために・・・

模擬患者(SP)ボランティア&養成講座

・その他

助成金・講座情報 他



社会福祉法人 大田区社会福祉協議会

ボランティア・区民活動センター

〒144-0051 大田区西蒲田 7-49-2 大田区社会福祉センター5F

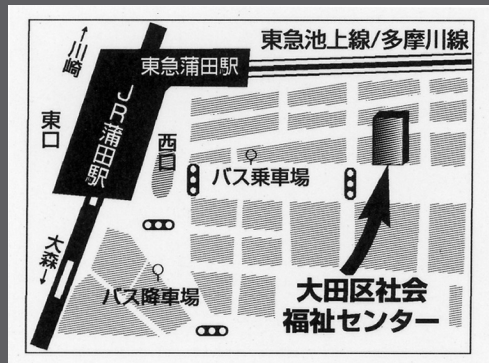
開所日時 (月)～(土)9:00～17:00 《祝日・年末年始を除く》

でんわ 3736-5555 FAX 3736-5590

MAIL voc@ota-shakyo.jp

URL <http://www.ota-shakyo.jp>

この情報誌
ここからも
読めます！



中学生から
シニアまで

夏！体験ボランティア

参加者募集

活動期間:7/27(木)~9/27(水)



高齢者...



子ども...



旧の活動・イベントスタッフ...



環境活動

観察会の手伝い...



【対象】

区内在住・在学・在勤の中学生以上の方
*年齢の上限はありません。

【活動先一覧配布】

7月3日(月)から、ボランティア・区民活動センター
窓口で配布します。

【申込受付日時及び会場】

7月15日(土) 10時~16時

会場：社会福祉センター4階会議室

7月18日(火)~22日(土) 10時~16時

会場：社会福祉センター5階

【申込方法】

いずれかの受付日に、**活動希望者ご本人**がボランティア

・区民活動センターまでおこしください。

※代理人の申込はできません。



「ボランティアをしたいけれど、・・・」という方、
“夏ボラ”に参加してみませんか？

夏ボラは、ボランティア活動に関心はあるけど、
参加するきっかけのなかった方や経験はある
けれど、新しい活動を体験したい方などを対象
に、夏の期間を利用し、実際の活動体験をして
いただく企画です。

本年度は、9月も夏休み・・・という大学生やシニア
の方向けに、受入期間を延長し実施します。
活動プログラムは、高齢者等施設、保育園、
NPO 団体などの協力で100以上！
たくさんのご参加お待ちしております。

【ボランティア保険】

申込時にボランティア保険に加入していただきま
す。保険料は、300円~1400円です。

*学校等で加入済の方は除きます。

◇基本コース

Aプラン 保険料 300円

Bプラン 保険料 500円

Cプラン 保険料 700円



◇天災コース（地震・噴火・津波のケガも補償）

天災Aプラン 保険料 600円

天災Bプラン 保険料 1,000円

天災Cプラン 保険料 1,400円

体験ボランティアに参加者のマナー・心がけ

◆基本は挨拶です！

利用者や職員等へ挨拶ができれば気持ちいい体験活動がスタート！

◆プライバシーは、守りましょう。

活動で知った個人情報等は、他には絶対に話さないようにしましょう。

◆動きやすい服装で！

指輪、アクセサリーなどは身に着けないようにしましょう。長い爪は切って、清潔にしておきましょう。

◆約束は必ず守りましょう。

体験活動先は、受入れのための準備をして待っています。日時や約束を守りましょう。変更等ある場合は、速やかに連絡をお願いします。

◆分らないことは、聞きましょう。

最初はわからないことばかりです。勝手な行動が安全を脅かすことがあります。活動先の指示に従うようにしましょう。

◆呼び方は、相手に合わせ名前で「〇〇さん」と呼びましょう。

◆万一の事故に備えましょう。

自分がケガをしてしまったとき、相手にケガをさせてしまったときに備えボランティア保険に加入をしましょう。加入は、体験ボランティアの申込時、又はボランティア・区民活動センター窓口で加入できます。



2017夏！体験ボランティアの参加方法

7月3日(金)～活動先、内容、受入日などを掲載した一覧表を、ボランティア・区民活動センター窓口で配布します。

事前に体験プログラム・活動先を探してみましょう！

7月15日10時から申込受付開始

※大田区社会福祉センター4階にて受付(15日のみ)18日からは5階窓口にて受付

プログラム一覧表等から活動先を選ぶ

※申込は活動者本人のみ受付けます

まず興味を持った施設や団体へ知りたい情報や不安に感じていることなど、気になる内容があれば相談！

活動先申込・内容の確認

体験日活動先が決まります。連絡先や活動場所の地図などをお渡しし、注意事項の確認をします。



保険加入確認

体験ボランティア活動中に万一の事故の備え、ボランティア保険の加入確認。
保険未加入の方は、当日保険料(300円～)をご用意ください。



体験ボランティア活動スタート！

体験ボランティアアンケート回収

体験ボランティア活動に参加いただいた方へアンケートをお願いしています。ご協力よろしくお願いします。



問合せ：ボランティア・区民活動センター
TEL 3736-5555 FAX 3736-5590
メール voc@ota-shakyo.jp

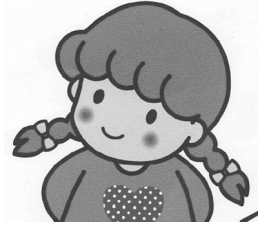


☆ 体験プログラム選びに迷ったら ☆

～ 活動探しのヒント ～

◆「やりたいこと」「できること」から探す
「自分で何ができるかわからない」時は、何に興味があるか。お祭りごとが・子供が好き、お年寄りと話したい！
特技や趣味を活かせる活動は？

◆活動場所で探す
ご自宅から行きやすい場所を探してみましょう！



◆活動日時で選ぶ
受入先の施設等は、イベントなどの場合、土日の受け入れ先もあれば、平日みのところもあります。
自分の予定と条件の合うプログラムを探しましょう。

今年の体験ボランティア例

■ 高齢者・障害者等を対象とした活動
高齢者・障害者等への食事(お茶等)の配膳、レクリエーションの補助、話し相手、車イスなどの移動の補助、施設の植物の水やり、車イスの清掃、洗濯物たたみなど

■ 各種イベント等の運営スタッフ
子ども食堂、学習支援、地域や施設のお祭り・イベントでの手伝い(受付、模擬店、ゲームコーナーなど)



■ 子どもや青少年等を対象とした活動
保育園、児童館での補助、子どもたちと遊ぶ、園内清掃など



■ 国際交流・病院などでの協力活動
開発途上国等への支援活動、受診相談の補助、図書整理など



■ 自然や環境を守る活動
花壇の手入れ、水やり
自然観察会の運営補助など



※次ページには、小さいお子さんも参加できる「夏休みこども手話講座」・ボランティア情報も・・・

この夏休み☆手話にチャレンジ!

参加無料

子ども手話教室

夏休み

- <対象> 年長児及び小学1年生～中学3年生
※年長児は保護者の付き添いが必要です
- <日時> ① 8月23日(水) 午後1時30分～3時30分
② 8月24日(木) 午前10時～正午

<会場> 大田区社会福祉センター4階会議室

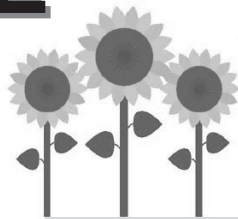
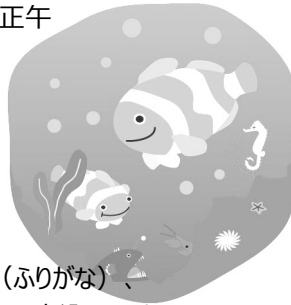
<内容> 手話で自己紹介をしてみましょう!
ディズニーソングを手話で歌いましょう
※①②ともに同じ内容です

<定員> 各日20名(先着順)

※受付は7月11日～

<申込方法> FAX又はメールで、希望日、氏名(ふりがな)、
年齢、学年、住所、電話番号を明記のうえ申込み下さい。

(問合・申込先)ボランティア・区民活動センター メール voc@ota-shakyo.jp
電話 3736-5555 FAX 3736-5590



子ども福祉施設見学会

- 日時 8月上旬を予定
※決まり次第ホームページ等でお知らせいたします。
- 会場 区内高齢者等の福祉施設
- 対象 概ね小学4年生～中学3年生
- 費用 無料
- 定員 15名(先着)
- 申込 電話・FAX

注目の講座情報

東京都立城南特別支援学校

◎ボランティア養成講座

身体に障害のある方への理解を深め、支援の方法について学びます

- 第1回 7月1日(土) 9時30分～11時30分
「障害のある児童・生徒の理解」
- 第2回 7月8日(土) 9時～12時
「障害者スポーツの紹介および体験(ボッチャ)」
- 第3回 9月9日(土) 13時～15時
「支援活動の実際」
- 第4回 12月9日(土) 9時30分～12時
「障害者スポーツの紹介および体験(ハンドサッカー)」

☆会場: 東京都立城南特別支援学校(東六郷2-18-19)

☆対象: 東京都内在住・在勤・在学の高校生以上

☆受講料: 無料(※行事保険料220円は各自負担)

☆募集人数: 25名

☆申込方法: FAX、ハガキ、電話、メール

(詳細については、下記問合せ先でご確認ください。)

☆申込締切: 平成29年6月20日(月) 必着

☆修了証: 4回すべて参加いただいた方へ発行します。

<申込及び問合せ先>

東京都立城南特別支援学校
〒144-0046 大田区東六郷2-18-19
TEL 3734-6308 FAX 3734-6310
Mail: S1000234@section.metro.tokyo.jp
担当: 小久保、野沢



東京都立田園調布特別支援学校

① ボランティア養成初級講座(3回連続) (ボランティアのみ参加可)

☆日程: 第1回 9月23日(土)

第2回 11月11日(土)

第3回 2月18日(土)

☆時間: 10時～15時

(ボランティアのみ参加の方は13時～15時)

【午前】 知的障害者を中心とした障害者の介護や支援、午後の演習のポイントを学びます。

【午後】 知的障害者の生涯学習講座で障害者支援の演習を行います。

☆対象: 都内在住、在勤、在学の高校生以上の方

☆受講料: 無料(受講決定後ボランティア保険に各自で加入をお願いします。)

☆募集人数: 20名(抽選)

☆申込: 電話、FAX、Eメールの場合は「ボランティア養成講座」または「ボランティア希望」と明記。

☆申込締切: 7月7日必着(6/19～受付)

② プール活動をサポートして下さる方を募集しています 知的障害のある方が安全に水泳・水中活動ができるような介助・支援・監視をお願いします。

☆日時: 7月28日 31日 8月24日 25日
いずれも9時～12時 1日のみの参加も可能
(高校生不可・謝礼あり)

☆持ち物: 水着、水泳帽、ゴーグル、タオル

<①②ともに申込及び問合せ・活動先>

都立田園調布特別支援学校 田園調布5-43-6
TEL 3721-6861 FAX 3722-5169 担当: 加藤
Mail: S1000305@section.metro.tokyo.jp

♪ ♪ ♫ ボランティア募集 ♪ ♪ ♪

高齢者のために活動

●活動を希望される方は、各施設へ直接電話で問合せください。

施設・団体名	住所・活動場所 連絡先 担当者	活動時間	高校生	交通費	活動内容										
					お茶出し	配膳/下膳	食器洗い	話し相手	楽器演奏	歌の披露	踊り披露	外出介助	作業補助	その他	
1 下丸子高齢者在宅サービスセンター	下丸子4-25-1 3750-8701 梅原・土屋	13~15 曜日応相談	可	あり						●	●	●			歌や踊り、手品、楽器演奏、演劇などを披露して下さる方、随時相談いたします
2 下丸子高齢者在宅サービスセンター	下丸子4-25-1 3750-8701 梅原・土屋	火・金 9:30~16:30 曜日応相談	可	あり	●	●	●								緑に囲まれた環境のよい施設です。職員も利用者も元気で楽しくコミュニケーションをとっています
3 下丸子高齢者在宅サービスセンター	下丸子4-25-1 3750-8701 梅原・土屋	月~土 13~15 曜日応相談	可	あり									●		趣味活動(麻雀、習字・外出補助)手芸の好きな方も募集中
4 高齢者在宅サービスセンターやぐち南	矢口1-23-12 3758-1810 林	月1回または3か月に1回(曜日応相談)14~14:45								●	●	●			習字・絵画など教えて下さる方も募集
5 高齢者在宅サービスセンターやぐち南	矢口1-23-12 3758-1810 林	9:30~12:30 または13~16 (曜日応相談)			●	●									簡単な仕事ですので気軽に、お尋ねください
6 ゴールデン鶴亀ホーム	矢口1-23-12 3758-1810 林	月1回~3か月に1回位のローテーションで14~14:30(曜日応相談)								●	●	●			利用者さんに出し物を披露してください
7 ゴールデン鶴亀ホーム	矢口1-23-12 3758-1810 林	8:30~12の間で1時間程度(曜日応相談)													おむつたたみ ※布おむつを使いやすい形にたたんで頂く活動です
8 池上高齢者在宅サービスセンター	仲池上2-24-8 5700-1239 松谷・前澤	月~土 14~15:15											●		麻雀、書道、絵画、囲碁などを一緒にやっていただける方、手工芸のお手伝いをしていただける方
9 池上高齢者在宅サービスセンター	仲池上2-24-8 5700-1239 松谷・前澤	月~土 (曜日応相談) 10~16			●		●	●							日常生活補助、入浴後のドライヤーがけ等
10 池上高齢者在宅サービスセンター	仲池上2-24-8 5700-1239 松谷・前澤	月~土 (曜日応相談) 10~16			●		●	●							休憩場所「IKE CAFÉ」での地域の方々の来所時の接待、日本茶・コーヒーの提供、洗濯など
11 デイサービスセンターいずみえん	矢口3-1-5 3759-5550 古屋	月~土 曜日・時間応相談	可		●	●	●	●	●	●	●	●	●		囲碁の相手、書道の指導※オリエンテーションあり
12 特別養護老人ホームいずみえん	矢口3-1-5 3759-5550 古屋	月~金 14~15 曜日応相談	可		●								●		ホットプレートを使ったおやつ作りの補佐 ※オリエンテーションあり
13 特別養護老人ホームいずみえん	矢口3-1-5 3759-5550 古屋	月~日 曜日、時間応相談	可		●	●	●	●	●	●	●	●	●		囲碁、書道、ドライヤーがけ、リネン交換、清掃等 ※オリエンテーションあり
14 グループ暖家	下丸子4-23-1 特別養護老人ホーム たまがわ内 5732-1021 小泉	毎週(火) 13~16	可		●			●	●	●	●				《音楽喫茶》準備、注文取り、片付け、話し相手、ケーキ作り 《出演ボランティア》楽器演奏・歌・踊りなど、イベントの手伝い
15 特別養護老人ホームたまがわ	下丸子4-23-1 5732-1021 小泉	第2(木) 14:00~16:00	可	あり	●			●							カフェでの注文取り・配膳・お話し相手などを募集。洗濯たたみをしていただける方も募集

※ボランティア情報の続きはP8へ

ふれあい・いきいきサロン登録団体 29年度版

(平成29年5月31日現在、大田社協に登録のあるサロン団体)

調布エリア (16団体)

団体名	主な活動場所	対象	主な活動内容
やさしい体操教室	学研ココファン南千束	高齢者	身体調整体操 (フェルデンクライスメソッド)
四つ葉のクローバー	千束特別出張所 2階	高齢者	ストレッチ・筋トレ・脳トレ・歌・フラダンスなど
ほっとスペース じいちゃんち	大田区上池台二丁目 会長宅	子育て	お遊び会・親の交流など
スマイルクラブ	笹丸自治会館	高齢者	ストレッチ・呼吸法・筋トレ・ダンスなど
おひさまあそびの会	田園調布せせらぎ公園	子育て	親子による外遊び・誕生会・手遊び・交流など
ひまわりクラブ	田園調布親睦会館	高齢者	ストレッチ・フラダンス
新さわやか健康クラブ	田園調布東久自治会館	高齢者	体操・歌・民謡など
嶺町地域ファミリーリビング みのり会	嶺町特別出張所	高齢者	介護予防健康体操・脳トレーニング・ゲーム
嶺のこだま	嶺町文化センター (小集会室)	高齢者	歌・リフレッシュ体操等
嶺町子育てサークル	御嶽会館 (神社)	子育て 家庭	ふれあい遊び・子育て相談・絵本など
介護者サロン「虹」	久が原特別出張所 虹の部屋	高齢者	編み物・絵・歌・健康体操・ハーモニカ・オカリナなど
久が原元気教室	久が原会館	高齢者	無理なく楽しく運動・茶話会
ワイワイ・クラブ	鶴の木三丁目会館	障害者	軽スポーツ・柔軟体操など
お元気体操クラブ	北千束北自治会館 2階	高齢者	ストレッチ体操・筋トレ・歌・脳トレなど
つぼみ体操クラブ	久が原会館	高齢者	脳トレ・体操・マッサージなど
はがき絵 いちよう	久が原会館	高齢者	はがき絵・お楽しみ会

蒲田エリア (20団体)

団体名	主な活動場所	対象	主な活動内容
東蒲田介護予防教室	蒲田図書館	高齢者	介護予防体操・太極拳・ボール体操等
集いたんぼぼ	蒲田図書館	高齢者	勉強会・運動・手工芸・DVD鑑賞など
南二体操教室	南蒲田二丁目町内会館	高齢者	ストレッチ体操など
はすめ茶話会	ふれあい蓮沼 第5集会室	高齢者	ラジオ体操・認知症予防体操・脳トレ体操・歌・手芸
健康体操マーガレット	ふれあい蓮沼	高齢者	ストレッチ体操・チェアピクス・脳トレ
西蒲田 グランド・ゴルフ倶楽部	ふれあいはずめ運動場	高齢者	グランドゴルフ・会場の清掃
ぼぼの会	ふれあい蓮沼 または公園	未就学児と親	室内や屋外での遊び、親の交流
さわやかエクササイズ	大田区社会福祉協議会 4階会議室	高齢者	転倒予防体操・脳トレ・筋トレ・ストレッチなど
サロン 健康ボーリング	IMONボール	高齢者	ボーリングを通じて健康促進・交流
はつらつクラブ	大田区蒲田高齢者在宅センター	高齢者	手芸・ゲーム・体操・歌・パネルシアターなど
にこにこ体操の会	蒲田本町二丁目町会館	高齢者	介護予防体操
なかよし道塚	道塚自治会館	高齢者	健康体操・ゲーム・折り紙・歌・情報提供・交換



団体名	主な活動場所	対象	主な活動内容
ウッキーくらぶ	下丸子四丁目児童館 鶴の木児童館 など	子育て 家庭	絵本の読み聞かせ・季節行事など
すみれ会	下丸子図書館多目的室	高齢者	体操・趣味活動・茶話会
介護者サロン ひまわり	アルス多摩川集会室	介護者	健康体操・リズム体操・ボール運動・歌など
アイサロン	アイサロン	高齢者	第3火曜→さわやか体操 第4火曜→ムフム体操
スマイル 65	そんぼの家東六郷 1F 食堂	高齢者	歌・体操・茶話会など
けやきの会	コト多摩川 会員宅	高齢者	麻雀・ラジオ体操・茶話会など
パワークラブ	大田区多摩川集会室	高齢者	健康体操・脳トレ・茶話会・マッサージ
かいがら健康体操教室	蒲田四丁目町会館	高齢者	高齢者向け健康体操 交流会

◇ふれあい・いきいきサロンとは？

高齢者やその介護者、また子育て中などの地域住民のみなさんが「気軽に」「無理なく」「楽しく」集まって交流を図ることのできる場です。サロンではおしゃべりや軽い体操・小物作りなど、みんなで楽しめる活動を通じて仲間と出会ったり地域とのつながりが生まれます。

ボランティア・区民活動センターでは、サロンの立ち上げや運営についての相談・支援(保険への加入・活動助成)を行っています。

お気軽にボランティア・区民活動センターまでお問い合わせください。

ボランティア・区民活動センター ☎3736-5555

大森エリア (10団体)

団体名	主な活動場所	対象	主な活動内容
ふみ月会	大森消防団地域防災センター	高齢者	折り紙・脳トレ・コーラス・交流など
フラワーロード	入新井第二小学校	高齢者	健康体操・合唱
樹の会	会員宅 北馬込わんぱく公園	子育て	乳幼児の親子を対象に交流を深められるような活動
池上ふじの会	池上特別出張所 3階	高齢者	健康体操・歌など
わくわく元気クラブ	池上特別出張所	高齢者	介護予防体操
サロン de 池上	会員宅	高齢者	講習会・ヨガ体操・交流
まめっこクラブ	徳持公園・本門寺公園・児童館など	子育て	子育て・交流
ほのぼのサロン なとりさんち	旧 なとり洋品店	高齢者	作品制作・体操・生活相談・歌唱・交流など
サロンひまわり	大森東四自治会集会所	高齢者	手芸・体操・交流など
アンドックラブ	会長宅	高齢者	介護・転倒予防体操など

荏谷・羽田エリア (13団体)

団体名	主な活動場所	対象	主な活動内容
のびのびクラブ	西荏谷一丁目会館	高齢者	ALD体操・手芸・歌・朗読・手遊び・折り紙など
ハッピー会	都営 東荏谷六丁目自治会 第2集会室	高齢者	太極拳・健康体操など
浜竹健康体操会	西荏谷三丁目会館	高齢者	介護予防・脳トレ
羽田旭健康体操教室	コミュニティーセンター 羽田旭	高齢者	高齢者向け健康体操
第二・第六 寿サロン	羽田稲荷前町会館	高齢者	介護予防体操
めだかの学校	羽田文化センター	高齢者	転倒・認知症予防体操
本一健康体操教室	本羽田一丁目町会館	高齢者	高齢者向け介護体操・交流会
いきいき会	ウィングハイツ 集会室	高齢者	健康体操・講演・交流など
たんぼぼの会	プライムハイツ本羽田	高齢者	介護予防体操・折り紙など
たっちゃん教室	萩中文化センター	高齢者 介護者	高齢者介護予防
萩中健康体操教室	萩中集会室	高齢者	健康体操・脳トレなど
茶話会 ひまわり	萩中集会室	高齢者	ふれあい体操・脳トレ・交流など
男の体操教室	ル・ティップ・ケア萩中	高齢者	転倒防止・認知症予防体操

高齢者のために活動

●活動を希望される方は、各施設等へ直接電話で問合せください。

施設・団体名	住所・活動場所 連絡先 担当者	活動時間	高校生	交通費	活動内容										
					お茶出し	配膳/下膳	食器洗い	話し相手	楽器演奏	歌の披露	踊り披露	外出介助	作業補助	その他	
16 上池台高齢者在宅サービスセンター	上池台5-7-1 3748-6162 高頭	火9:15~12:30 月・水・金9:15~16:00	可	あり	●		●	●							一日を有意義にお過ごし頂く為のレクリエーション支援補助 ※初めての方でもお気軽にご連絡ください
17 上池台高齢者在宅サービスセンター	上池台5-7-1 3748-6162 高頭	毎週 木 13~14	可												囲碁の相手 ※初めての方でもお気軽にご連絡ください。
18 特別養護老人ホーム さくらのみち紫苑	矢口3-11-3 6715-4373 高島・小林・三浦	日~土 10~16 曜日、時間応相談 短時間も歓迎	可					●							ゲームや話し相手、リネン交換、清掃等、利用者さんが和やかに暮らせるよう、お手伝いをお願いします。持ち物は上履き・食事
19 蒲田高齢者在宅サービスセンター	蒲田2-8-8 5710-0782 矢島・福王・佐藤	火・木・土 9~16 曜日、時間応相談			●		●								明るく、賑やかなデイサービスです。元気で明るい方、お待ちしております。
20 ウェルケアガーデン久が原	久が原2-25-25 5700-7667 岩崎・中根・中島	月1~2回 曜日、日時応相談	可												グリーンボランティア 敷地内の植木・芝の手入れ、草むしり
21 デイサービスセンター 友の里 下丸子	矢口1-29-11 5741-3635 鈴木	隔週月曜日 13:00~13:50		あり											利用者さんと麻雀をしていただける方
22 田園調布高齢者在宅サービスセンター	田園調布5-45-10 3722-9700 塩見	7月22日(土) 9:40~16:30	可	あり				●							夏祭り「でんえん祭」の出店(綿あめ・輪投げ等)のお手伝い、ご利用者さんの話し相手募集

障害者のために活動

●活動を希望される方は、各施設へ直接電話で問合せください。

施設・団体名	住所・活動場所 連絡先 担当者	活動時間	高校生	交通費	活動内容										
					お茶出し	配膳/下膳	食器洗い	話し相手	楽器演奏	歌の披露	踊り披露	外出介助	作業補助	その他	
1 アクアリズム多摩川	東調布公園プール 080-1027-5255 岩崎	毎週(日) 10:20~12:20 5名募集	可	あり											知的障がい児・者とプールでの泳法の個別指導
2 障害者支援施設いずみえん	矢口3-1-5 3759-5550 中港	月~金 曜日、時間 応相談	可		①10:30~11:30散歩付き添い ②11:30~12屋食準備 ③13~13:30屋食後片づけ ④13:30~15作業補助又はウォーキング									④はボールペンの組み立て、公園清掃、公園管理等 ※①~④できる内容のみでの参加可能	
3 池上福祉園	池上6-40-3 5748-0055 中俣・榎竹・酒巻・木部	毎週/月~金 9:30~15:30 応相談											●	●	ビーズアクセサリー、ロソク、陶芸品、紙漉き製作の補助。散歩の付添い
4 南六郷福祉園	南六郷3-23-8 3732-2940. 和知(わち)・照井	毎週/月~金 9:30~12:00 13:30~15:30 曜日・時間応相談											●	●	パーラービーズ作り、フェルトボール作り、布しぼり、ウォーキング、缶回収等を一緒にしていただける方
5 社会福祉法人大田幸陽会 さわやかワークセンター	西蒲田3-19-1 5747-5670 水村	7/15(土) (毎月の活動も歓迎、応相談)	可	※											社会施設見学・体験の引率・見守り 動きやすい服装で ※集合場所までの交通費は自己負担

地域のために活動

●活動を希望される方は、各施設へ直接電話で問合せください。

施設・団体名	住所・活動場所 連絡先 担当者	活動時間	高校生	交通費	活動内容										その他		
					お茶出し	配膳/下膳	食器洗い	話し相手	楽器演奏	歌の披露	踊り披露	外出介助	作業補助				
1 東邦大学医療センター 大森病院	大森西6-11-1 5763-6672 伊東	月・水・木 9~12 週1回程度 応相談			●												各科外来、検査室への案内、及び入院病棟への案内・お手伝いなど。※団塊の世代の方、大歓迎です
2 東京港野鳥公園 ボランティアガイド	東京港野鳥公園 (東海3-1) 3799-5031 茨田	毎週1回希望の曜日及び月1回の日曜 9:30~15:00															日曜日に季節に応じた鳥、昆虫、植物等をスライドショーでご紹介。ユニフォーム、双眼鏡貸与
3 東京労災病院ボランティアグループ	大森南4-13-21 3744-2797 佐々木	①月~金 8:30~12:00 ②月9:30~13:00			●												①案内係 患者の車いす補助、外来への案内、誘導 ②病棟係 病衣の回収、配布 ※原則として週2回以上で2年以上活動可能な75歳までの女性
4 一般社団法人 理想アテンダントサービス	大森東2-20-12 6404-8286 稲森	月~土 時間応相談	可		●												※ボランティア3名募集 《介護部門》お話し相手 《フリースクール部門》学習支援 《学童保育部門》保育補助 ※当施設は学童保育、フリースクール、介護の融合したコミュニティを運営しています。ご利用者さんの更なる心身の活性化を図り、ボランティアさんに社会活動の場を提供しています。お気軽にお問合せください。
5 ミュージックコミュニケーターの会 (メンバー募集)	ゴールデン鶴亀ホーム1F (矢口1-23-12) 3753-7163 松村	毎週第3火 13:40~15:30	可														歌謡曲・唱歌・民謡・童謡を歌ったり、鈴などの楽器でリズムトレーニングをする音楽ボランティア活動をしています。歌の好きな方を募集しています。キーボード演奏のできる方もどうぞ☆軽装で☆上履きシューズを持参のこと☆年会費300円
6 コミュニティスペース にしかまた	西蒲田1-18-13 080-2139-9805 川崎	月~木11~16:30の間(2時間以上で活動、時間応相談)			●	●	●	●									地域の方や自立した精神に障がいを持った方も気軽に利用できるコミュニティカフェです

児童のために活動

●活動を希望される方は、各施設へ直接電話で問合せください。

施設・団体名	住所・活動場所 連絡先 担当者	活動時間	高校生	交通費	活動内容										その他		
					お茶出し	配膳/下膳	食器洗い	話し相手	楽器演奏	歌の披露	踊り披露	外出介助	作業補助				
1 (株)スマイルキッズ 東雪谷キッズルーム	東雪谷4-25-2 6421-8851 恵良(えら)	月~金13~18 土10~17 (応相談)															特別支援学校や学級に通う子ども達の放課後・旧何時の支援をしています。平日・土日祝日に障害のある子ども達とあそんだり、支援を行ったりすることをお願いします
2 NPO法人ユースコミュニティ	①大森教室(山王3-7-3) ②蒲田教室(西蒲田7-22-3) ③糞谷教室(西糞谷2-12-1) ④仲池上教室 (仲池上1-31-1 3F) ⑤中高生の居場所 (仲六郷2-44-11) 6312-9360/090-8777-4720 youthcommunityyota@gmail.com 濱住	月~木19~21 金18:30~20 土10~12、14~16、17:30~20 最低3か月継続可能な方	可	あり													小中学生の学習支援。子どもたちの話を聞いたり、ほめたりすることが好きな学生・社会人募集！様々な理由で塾に通えない子どもたちへのサポートをお願いします。指導経験は必要ありません。ともに成長していきたいですよ！
3 ベストキッズ 自主学習支援会	①馬込教室(南馬込1-34-1) ②羽田教室(羽田3-3-14)他 080-3520-4689 河合	月~土曜日19~21:00の間の2時間程度(回数等応相談) ※シニア歓迎	可	あり													小中校生の学習支援。合言葉は「学びは楽しい」一緒に寄り添い歩む学習サポートしていただける方を探しています。

大田区 いきいきしごと ステーション

「概ね55歳以上の方」を対象に就労に向けた活動を応援しています。

無料

「大田区いきいきしごとステーション」では毎週木曜日、経験豊富な専門コンサルタントによる高齢者の就労、就業のカウンセリング(個別相談)に応じています。

また、各種セミナー、面接会も開催しています。お気軽にご相談ください。

開所時間: 月～金(祝祭日を除く) 午前9時～午後5時

就職面接会

要予約



求人企業 6～7社に参加いただき、当センター内会議室で就職面接会を行います。7月5日(火)から求人案内を公開しますので、7月18日(火)までに来所のうえ、面接を希望する企業との面接時間を予約してください。

求人職種: 介護職 その他

開催日時	平成29年7月19日(水)午後1時30分～3時30分
会場	大田区社会福祉センター 4階会議室
定員等	概ね55歳以上の方を対象に先着40名程度 (面接会当日は面接を受ける企業数の履歴書を持参してください)
申込先	大田区 いきいき しごと ステーション 電話 5713-3600 / HP www.ota-shigoto.jp

「陣痛タクシープロジェクト」開始 登録者へ「マタニティギフト」サービス

日本交通株式会社と JapanTaxi 株式会社は、企業14社とともに、5月11日より、妊婦さんをサポートする「陣痛タクシープロジェクト」を発足。

プロジェクト第一弾として、登録者へ育児のスターターキ

ット「マタニティギフト」をプレゼントしています。

<https://maternitygift.japantaxi.co.jp/>



「陣痛タクシー」は、日本交通が提供しているサービスで、お迎え場所・かかりつけ病院・出産予定日などを事前にご登録することで、通院時や陣痛時に慌てず、簡単にタクシーを呼ぶことができます。

※区内で営業中の一部タクシー会社でも同様のサービスがあります。

東邦大学模擬患者研究会 (医学部)

模擬患者(SP)ボランティア & 第5期SP養成講座受講者募集

東邦大学医学部では、医学生のコミュニケーション教育に模擬患者としてご協力いただけるボランティアを募集しております。開始前に本学の養成講座を受けていただく必要があります。大学のスタッフ、医学生とお互いに教え学びあいつつ、医学教育を盛り上げてくださる方の参加をお待ちしております。

開催日: 6月29日(木)・7月10日(月)・20日(木)・
9月7日(木)・14日(木)・25日(月)
毎回 13:30～16:30

場所: 東邦大学医学部 (大森西 5-21-16)

対象: ・平日に活動できる方

- ・年齢20歳以上の方(2017年4月1日現在)
- ・模擬患者(SP)の意義を理解し、東邦大学の医学教育にご協力いただける方
- ・本学の模擬患者(SP)養成講座(年1回、6月開催)を受講できる方
- ・連絡のためのメールを使える方
- ・原則として医療者以外の方を希望
- ・申込締切 2017年6月23日(金)
- ・申込方法・問合せ: E-mailで、件名を「SP養成講座参加希望」とし、本文にお名前・フリガナ、性別、連絡先(電話番号、携帯電話可)を明記し申込み。質問などがございましたらご記入ください。



E-mail: sp@med.toho-u.ac.jp

【認定NPO法人キャンサーネットジャパン】

がん患者・家族をはじめ、医療従事者等
がんに関わる全ての人のためのフォーラム
「Japan Cancer Forum 2017」ボランティア募集!
(事前準備ボランティア、当日運営ボランティア)



開催日等: ◆8月17日(木)・18日(金)

・資料などの準備、イベント会場設営(18日のみ)

◆8月19日(土)・20日(日)

・セミナー運営: PC操作(プロジェクター接続・演者スライド投影)照明、座席案内、質問票回収等
・記録用カメラ撮影、・総合受付: 来場者の受付対応、資料配布・レモネードスタンドスタッフ

場所: ・8月17日(木)・18日(金) CNJ東京
オフィス(文京区湯島1-10-2 御茶ノ水K&Kビル2F)
・8月18日(金)・19日(土)・20日(日)
コングレスクエア日本橋(中央区日本橋1-3-13
東京建物ビル2F)

対象: 事前説明会に参加可能な方

- ・中高生歓迎(中学生以下は保護者の承認が必要)
- ・メールの送受信が可能な方

申込締切: 8月9日(水)

申込方法: 申込フォームよりお申込みください。

<https://ws.formzu.net/fgen/S33634768/>
フォームがうまく送信できない場合等は事務局までお問合せください。

詳細: <http://www.cancernet.jp/>

お問い合わせ: info@cancernet.jp (担当: えす)

講座・助成金情報

東京ボランティア・市民活動センター (TVAC)

『社会福祉施設でボランティアを受け入れるための募集のステップと継続のコツ』

◎日程と内容

①6月21日(水) 14:00~17:00

≪基礎講座≫講師: 森玲子 (TVAC 専門員)

≪事例紹介≫事例提供者: 清水恭子さん((社福) JHC 板橋会スペースピア) 柿沼由希美さん((社福) 白十字会)

②6月23日(金) 14:00~17:00

≪基礎講座≫講師: 増田裕之 (TVAC 専門員)

≪事例紹介≫竹村雅裕さん((社福) 二葉保育園二葉むさしが丘学園) 後藤智子さん((社福) 偕楽園ホーム)

※ご希望の日又は2日間の参加も可能です。

◎会場: 研究社英語センター地下2階大会議室

◎定員: 各日 80名

◎申込方法: web サイト申込みフォームから
<https://www.tvac.or.jp/news/50031>

◎受講料: 3000円。両日参加は6000円(受付にて)

◎問合せ先: 東京ボランティア・市民活動センター (TVAC) 担当 (山口、野崎)

新宿区神楽河岸1-1 セントラルプラザ10階
TEL: 03-3235-1171 / FAX: 03-3235-0050
<http://www.tvac.or.jp/>

社会福祉法人 南高愛隣会主催

第6回「共生社会を創る愛の基金シンポジウム」

このシンポジウムでは、罪に問われた障がい者を支援する実践活動、「再犯防止法」をはじめとする新たな動きと共に、それらをふまえた地域のあり方について、「我が事 丸ごと」地域共生社会実現本部のメンバーと共に考えます。

日時: 7月1日(土) 10:00~17:00

場所: 日本教育会館 一ツ橋ホール

資料代: 3,000円(学生: 1,000円)

(午前の部)

- ◆「罪に問われた障がい者」を支援する活動
- ◆「罪に問われた障がい者の地域共生~再犯防止法スタート~」

〔講演〕田島 良昭氏(一社 全国地域生活定着支援センター協議会 会長)

〔パネルディスカッション〕出所者の社会復帰政策(午後の部)

「我が事丸ごと」×「罪に問われた障がい者」

- ◆【対談】原田 正樹氏×村木厚子氏
- ◆【Session】コーディネーター: 荻上チキ氏
大原 裕介氏(社福) ゆうゆう理事長
勝部 麗氏(社福) 豊中市社会福祉協議会
堀田聰子氏(慶應義塾大学大学院 教授) 他

(申込) URL からお申込み下さい。↓ ↓

<http://www.airinkai.or.jp/symposium-contact>

明治安田生命保険相互会社

「地域支え合い活動 助成プログラム」募集

明治安田生命保険相互会社では、「地域支えあい活動助成プログラム」を募集いたします。

【対象】 ボランティア団体・NPO 等が行う配食・会食サービス、孤立防止のための居場所運営、生活助け合い活動、見守り活動など

【内容】 ① 活動立ち上げ資金の助成: 上限 15万円
② 備品購入資金の助成: 全国老人給食会員団体は上限 30万円、その他の団体は、上限 15万円

【締め切り】 平成 29 年 6 月 30 日 (金) 【必着】

【詳細】 <http://www.mow.jp/pdf/2017youkou.pdf>

〈申込用紙〉 <http://www.mow.jp/pdf/2017sheet.doc>

【応募方法】 申込用紙にご記入の上、郵送にて応募

〈送付先〉 〒158-0098 世田谷区上用賀 6-19-21
一般社団法人 全国老人給食協会 事務局

講師を呼んで活動の輪を UP!

協働推進講師派遣事業

大田区内で公益的な活動をしている団体(NPO、自治会・町会など)が他の団体と連携・協働して講座や学習会を実施する時に、講師料を負担します。複数団体での共同開催や、参加者を他種の団体からも広く募る事業が対象となります。

※実施団体には、大田区区民活動情報サイト(オーちゃんネット)に登録いただくことが必要です。

【内容】 講師料を最大 30,000円(時間単価上限は 15,000円)助成します。

みんな一緒に学ぼうよ



協働の仲間づくり

参加者を地域から広く募る講演会などで、ワークショップなど情報交換や体験、交流のプログラムを行うものが対象となります。

※ 募集期日はありませんが、年度途中で募集を終了することがあります。

【申込方法】 事前に区民協働担当にご相談し、申込書にご記入の上、実施日の概ね 4 週間前までに、管轄の特別出張所を通じ申込み下さい。

【問合せ】 大田区 地域力推進課 区民協働担当
電話: 03-5744-1204 FAX: 03-5744-1518



自分カアッ!

ボランティア ・区民活動センター 講座ガイド

6/22 ボランティアのための (木) 傾聴講座 (入門編)

講師: NPO法人P.L.A 代表 後庵 正治 氏
(パートナーシップ アンド リスニングアソシエーション)

- 日時 6月22日(木) 13:30~16:30
- 会場 大田区社会福祉センター(西蒲田 7-49-2)
- 費用 無料
- 申込 往復はがき
- 締切 6月14日必着。定員を超えた場合は抽選となります。

7/25 (火) 救急法基礎講習会

病気やけが、災害から自分自身を守り、けが人や急病人を正しく救助し、一次救命処置(心肺蘇生法、AED 等)を学ぶ基礎講習会です。

- 日時 7月25日(火) 10:00~16:00
- 会場 大田区社会福祉センター(西蒲田7-49-2)
- 費用 1700円
- 定員 25名(抽せん)
- 申込 往復はがき
- 締切 7月7日必着



8/24 地震、災害、私たちにできること (木) 災害時高齢者生活支援講習

災害時、避難所で生活する高齢者の支援に役立つ知識や技術を習得します。

- 日時 8月24日(木) 14:00~16:00
- 会場 大田区社会福祉センター
(西蒲田 7-49-2)
- 費用 100円 (保険料)
- 定員 25名(先着)
- 申込 電話・FAX ★受付開始は7/11から



ボランティアコミュニケーション配置ご協力ありがとうございます

大森郵便局/蒲田郵便局/田園調布郵便局/千鳥郵便局/大田東嶺町郵便局/田園調布駅前郵便局/とくもち歯科医院/マンガハウス菘中公園前店/喫茶色えんびつ/京浜島勤労者厚生会館/宮下耳鼻咽喉科/東六郷リサイクル・エコ/女塚薬局/東急スポーツオアシス多摩川/ホームセンターコーナン本羽田菘中店/さわやか信用金庫各支店/大田区浴場組合加盟の各浴場
上記のほか、大田区関係施設(特別出張所・図書館・文化センターなど)や区内の福祉施設にも配置しています。

●申込・問合せ先

電話 3736-5555

往復はがき 〒144-0051大田区西蒲田7-49-2
ボランティア・区民活動センター

FAX 3736-5590



郵便往復はがき 返信用はがき 〇〇〇〇〇〇〇〇	記入例 ① 講座名 ② 開催日 ③ 住所 ④ 氏名(ふりがな) ⑤ 年齢 ⑥ 電話番号
申込者の * 住所 * 氏名	

8/1 ~3 幼児安全法支援員養成講習

こどもを事故から守るとともに病気やケガの手当や心肺蘇生法などについて、知識と技術を習得します。

- 日時 8月1日(火)~3日(木) 10:00~16:00
- 会場 大田区社会福祉センター(西蒲田7-49-2)
- 費用 2000円
- 定員 25名(抽せん)
- 申込 往復はがき
- 締切 7月14日必着



8/4 1日介護講座 (金)

加齢に伴う体の変化や寝たきり予防、日常生活の介護の仕方を、日本赤十字社の指導員から学べます。〈着替え・車いす等の実技あり〉

- 日時 8月4日(金) 10:00~15:00
- 会場 大田区民センター
(新蒲田 1-18-23)
- 費用 100円 ●定員 25名(抽せん)
- 申込 往復はがき
- 締切 7月14日必着



9/6 幼児安全法ワンポイント講習 (水)

子どもに起こりやすい事故の予防と手当、子どもの応急手当について学びます。

- 日時 9月6日(水) 10:00~12:00
- 会場 大田区社会福祉センター(西蒲田 7-49-2)
- 費用 160円(お子さん連れの場合、
お子さん一人につき保険料 100円)
- 定員 15名(先着)
- 申込 電話・FAX ★受付は7/21~