

## たとえば



### こんなお悩みありませんか

- 近所に気になる人・心配な人がいる
- どこに相談したらよいかわからない
- 一歩外に出たいけど、一人では不安
- 一人暮らしで頼れる人が近くにいない
- 友達がいない、たまには誰かと話をしたい



### 「やりたい」もご相談ください

- 困っている人を助けたい。
- 地域のために何かしたい。
- 空き時間を活用したい。
- 私でもできることはあるだろうか？

ひとつでも当てはまったら  
地域福祉コーディネーターに  
ご相談ください。



## 連絡・問い合わせ先

大田区社会福祉協議会

おおた地域共生ボランティアセンター

地域共生担当（地域福祉コーディネーター）

〒144-0051 東京都大田区西蒲田7-49-2

TEL: 03-3736-2266

FAX: 03-3736-5590

E-mail: kyousei@ota-shakyo.jp



JR蒲田駅西口より徒歩5分

地域福祉コーディネーターは、希望があれば  
住んでいる地域（大森・調布・蒲田・糎谷羽田）に、  
訪問します。



大田区社協では地域福祉の更なる充実を図る  
ために、社協会員を募集しています。

詳しくは大田区社協HPを  
ご覧ください。

より多くの方のお力添えを  
お待ちしております。



くわしくはこちら

## 地域福祉コーディネーター

悩みごと  
やりたいこと  
一緒にかんがえます



大田区・大田区社会福祉協議会

# こま 困っていること なや悩んでいること やりたいこと そう だん相談 できます



くわしくはこちら

## うけとめる いっ しょ かんが 一緒に考える

だれでも、どんなことでも  
さまざま かんけいしゃ せんもん きかん  
様々な関係者や専門機関とともに  
そうだん う  
相談を受けます。



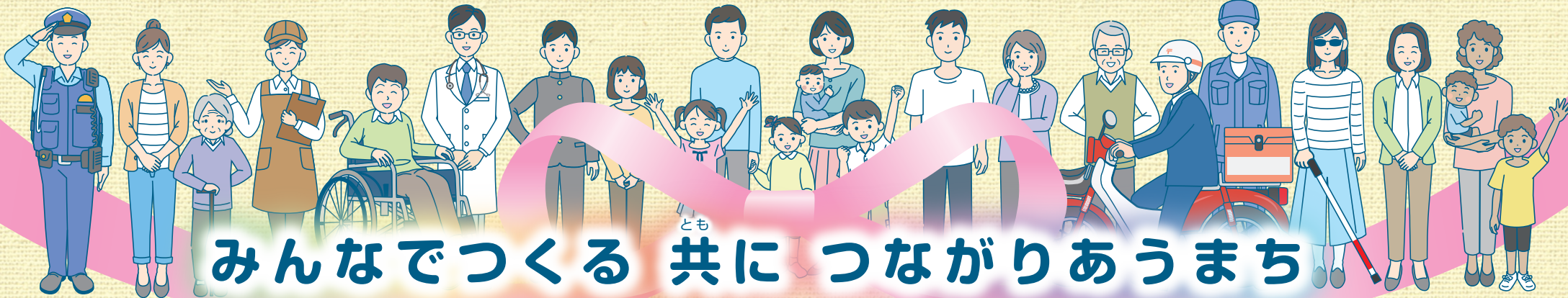
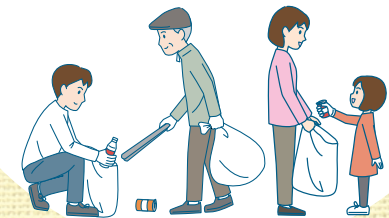
## たすけあいの し ぐ 仕組みをつくる

くらしのこま困りごとの解決や  
かいけつ  
「こんなまちにしたい」など  
はな あ ぼ  
話し合う場をつくります。



## かかわりをつくる

だれもが、やくわり い役割や生きがいをもって  
じ ぶん  
自分らしく暮らせるように、  
ちいき  
地域とかかわるきっかけをつくります。



みんなでつくる とも 共に つながりあうまち